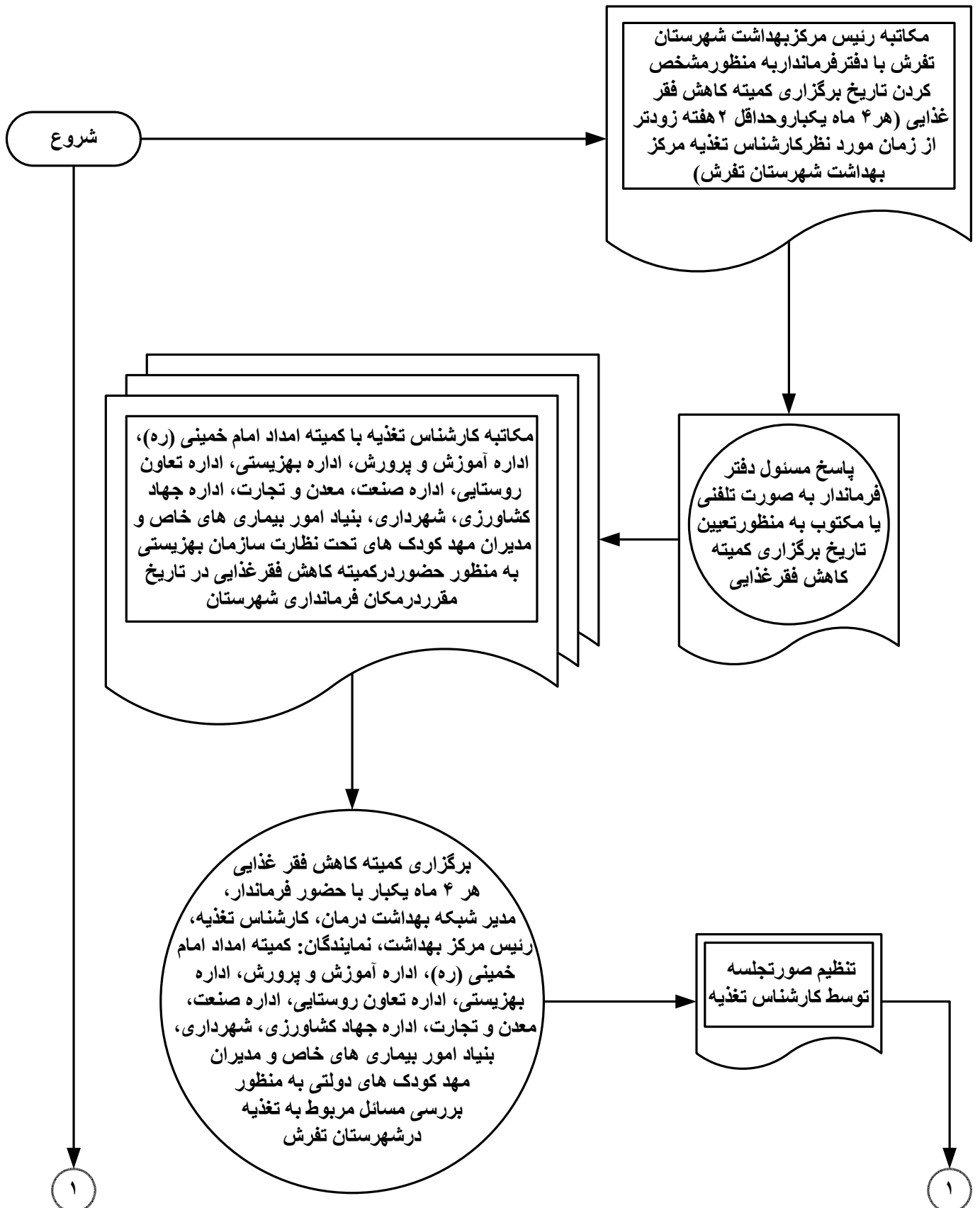
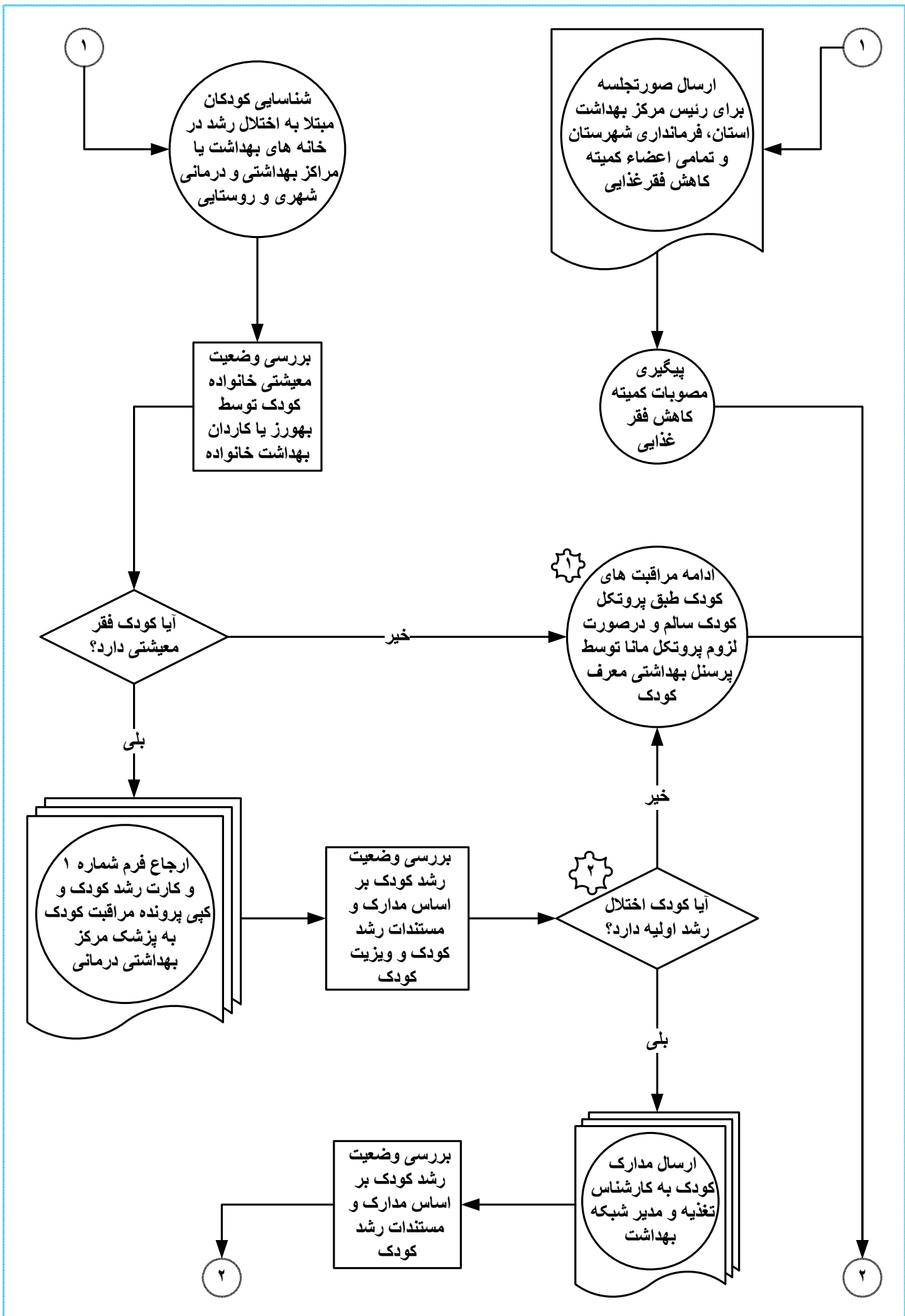
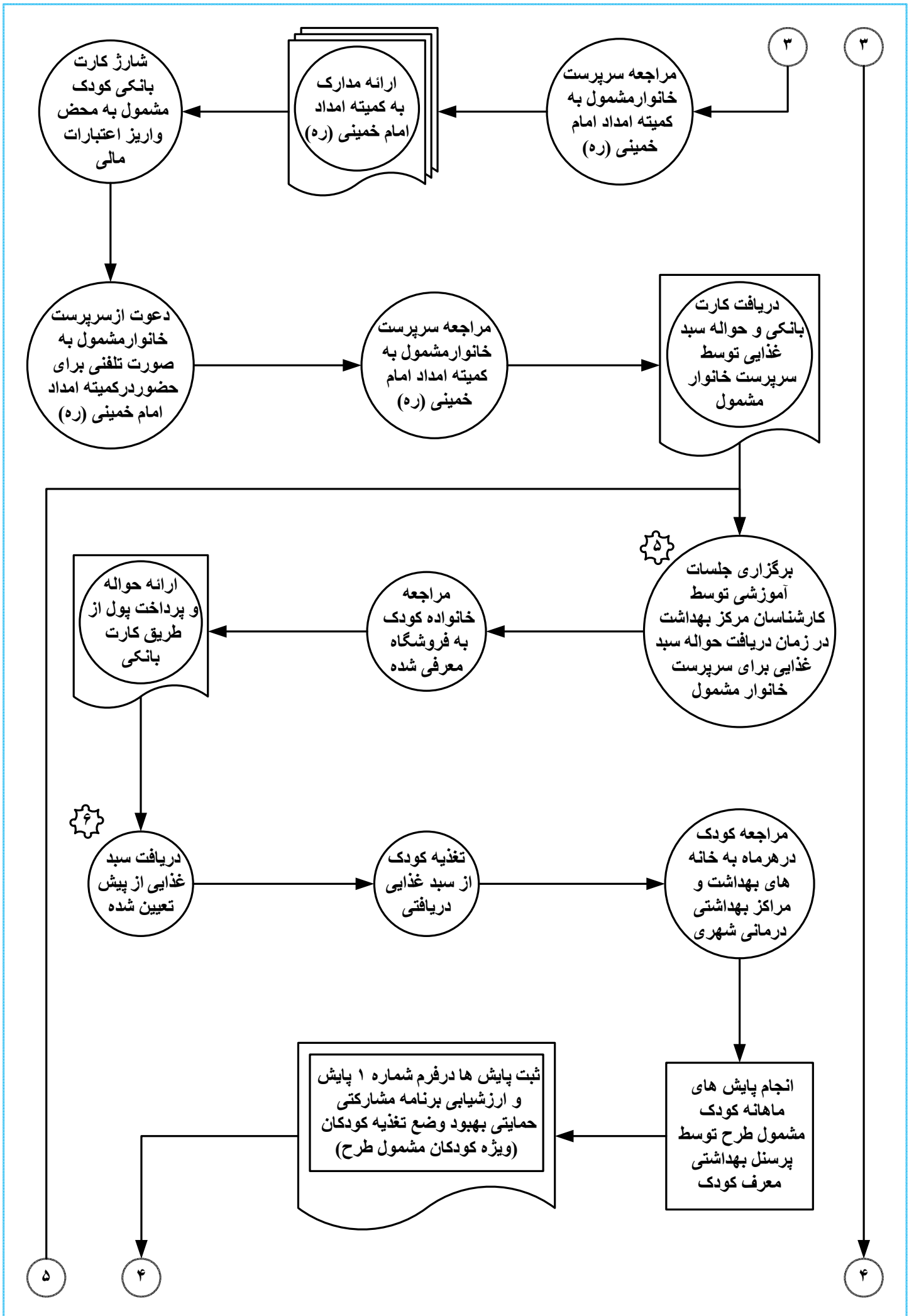
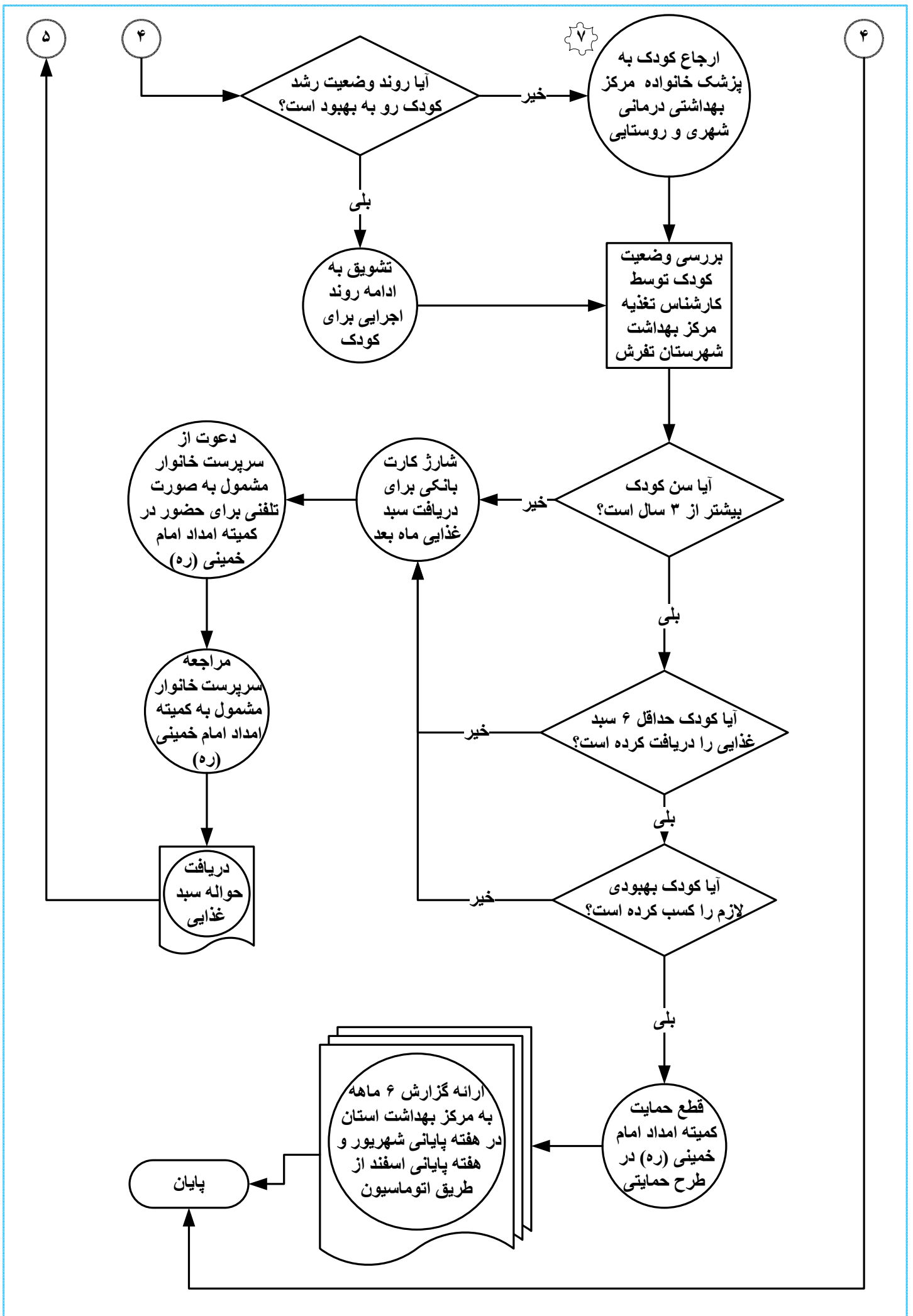


فرآیند برنامه مشارکتی حمایتی بهبود وضع تغذیه کودکان در شهرستان تفرش











مانا مخفف کلمات: مراقبت های ادغام یافته ناخوشی های اطفال می باشد.



اختلال رشد اولیه عبارت است از اختلال رشد به علت نقص در رژیم غذایی و کاهش دریافت مواد غذایی کافی، مناسب و متعادل. در این نوع اختلال رشد نقش فقر اقتصادی و تغذیه ای چشم گیر است. اختلال رشد ثانویه عبارت است از اختلال رشد ناشی از بیماری ها و مشکلاتی همچون اختلال هضم و جذب و متابولیسم مواد غذایی، تداخل مواد غذایی با داروها، آلودگی های انگلی، بیماری های عفونی و...



پرسنل بهداشتی معرف کودک، بهورزان در خانه های بهداشت روستایی یا کاردان های بهداشت خانواده در مراکز بهداشتی درمانی شهری می باشند.



کارشناس کمیته امداد امام خمینی (ره) به خانه و محل سکونت کودک مراجعه می کند و همچنین منبع درآمد سرپرست خانوار را بررسی می کند که به عنوان مثال دریافت حقوق ماهانه نداشته باشد.



این کارشناسان شامل: کارشناس تغذیه (در تمامی جلسات)، کارشناس بهداشت خانواده (در بعضی از جلسات بنا به تشخیص کارشناس تغذیه) و کارشناس بیماری ها (در بعضی از جلسات بنا به تشخیص کارشناس تغذیه) می باشند.



سبب غذایی ماهانه شامل: برنج، پنیر، حبوبات (عدس یا لوبیا چیتی)، گوشت (قرمز یا سفید یا ماهی یا تن ماهی) و روغن مایع (روغن مخصوص طبخ و گاهی به همراه روغن سرخ کردنی) می باشد.



پس از ارجاع کودک به پزشک خانواده در صورت نیاز کودک به پزشک متخصص کودکان ارجاع داده می شود. و در صورت نیاز به ارجاع کودک به پزشک فوق تخصص کودکان (بر اساس تشخیص پزشک متخصص کودکان) کودک به پزشک فوق تخصص کودکان ارجاع داده می شود.

آدرس محل کار کارشناس تغذیه مرکز بهداشت شهرستان تفرش:
تفرش، خیابان استاد مطهری شبکه بهداشت و درمان شهرستان تفرش، مرکز بهداشت شهرستان تفرش، واحد تغذیه.
تلفن: ۳۶۲۲۲۱۰۰ - ۳۶۲۲۲۸۱۶ - ۳۶۲۲۵۱۹۲ داخلی: ۱۰۵